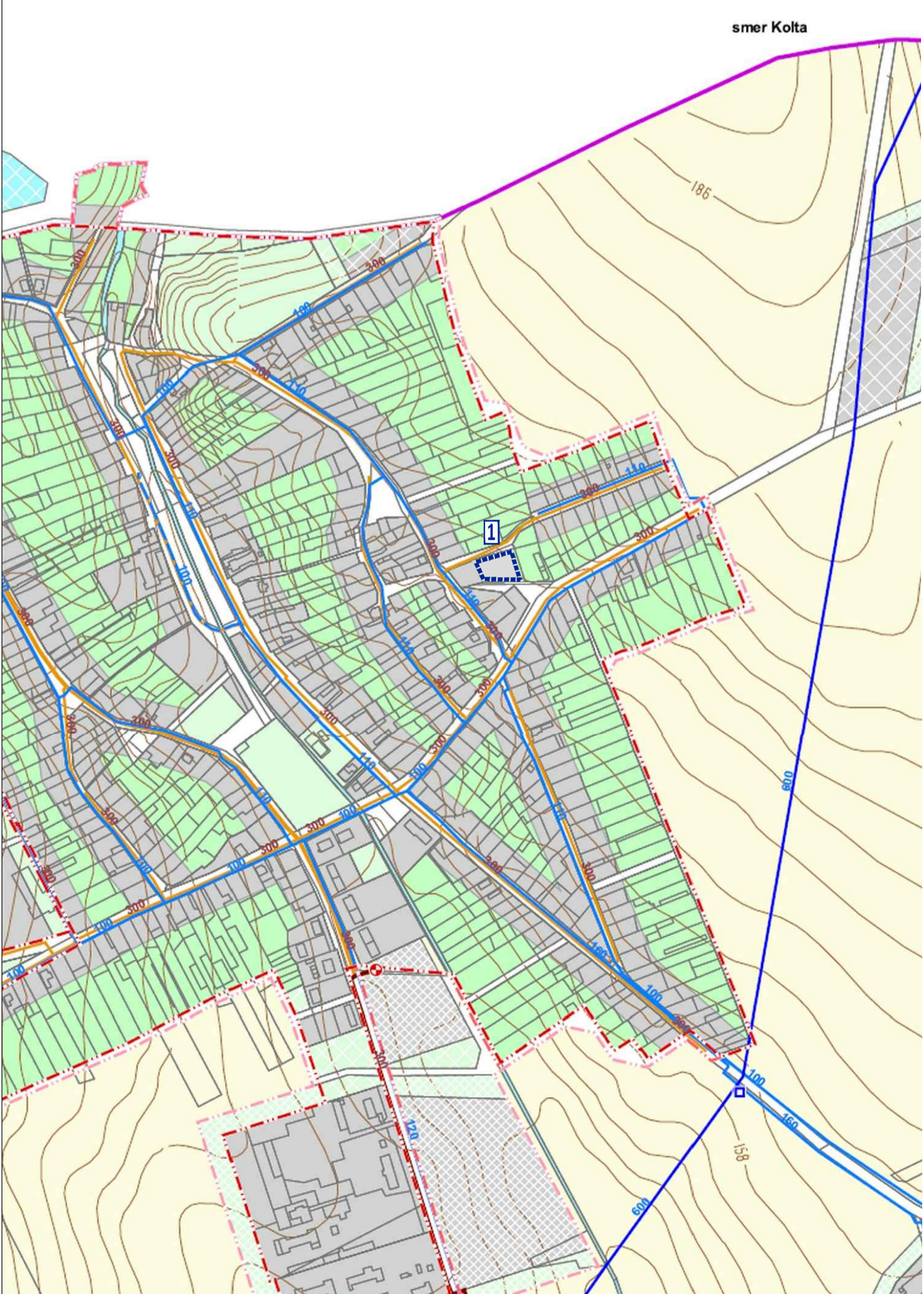


- smer Kolta**
- nadzemný vodojem
 - vodomerná šachta
 - diaľkový výtlačný vodovod
 - diaľkový privádzací vodovod
 - miestny vodovod
 - miestny vodovod - rekonštrukcia
 - miestny vodovod - návrh
- kanalizačná sieť - návrh**
- čistiareň odpadových vôd
 - čerpacia stanica
 - výtlačkový kanalizačný zberač
 - gravitačný kanalizačný zberač
 - výtlačková kanalizácia
 - gravitačná kanalizácia
 - tlaková kanalizácia
- funkčné využitie**
- zastavané plochy bývania, občianskej vybavenosti, výroby
 - krajinná a sídelná zeleň, šport, rekreácia
 - doprava a verejné komunikačné priestory
 - orná pôda
 - vodné plochy, vodné toky
 - nezastaviteľné časti pozemkov

- LEGENDA:**
- hranice**
- hranica okresu
 - hranica obce
 - hranica katastrálneho územia
 - hranica zastavaného územia
 - hranica zastavaného územia - návrh
 - hranica zastavaného územia - výhľad
 - hranica urbanistického bloku
- etapizácia**
- návrh
 - výhľad
 - zámer, územná rezerva
- vodovodná sieť**
- prameň
 - vodný zdroj
 - čerpacia stanica
 - vodojem

SPOLOČNÝ ÚZEMNÝ PLÁN OBCÍ BEŠEŇOV, BRANOVO, DUBNÍK, GBELCE, JASOVÁ, NOVÁ VIESKA, RÚBAŇ, STREKOV, SVÄTÝ PETER, SVOĐÍN, ŠARKAN **6a**
 NÁVRH TECHNICKEJ VYBAVENOSTI VODA, KANALIZÁCIA



- smer Kolta**
- nadzemný vodojem
 - vodomerná šachta
 - diaľkový výtlačný vodovod
 - diaľkový privádzací vodovod
 - miestny vodovod
 - miestny vodovod - rekonštrukcia
 - miestny vodovod - návrh
- kanalizačná sieť - návrh**
- čistiareň odpadových vôd
 - čerpacia stanica
 - výtlačkový kanalizačný zberač
 - gravitačný kanalizačný zberač
 - výtlačková kanalizácia
 - gravitačná kanalizácia
 - tlaková kanalizácia
- funkčné využitie**
- zastavané plochy bývania, občianskej vybavenosti, výroby
 - krajinná a sídelná zeleň, šport, rekreácia
 - doprava a verejné komunikačné priestory
 - orná pôda
 - vodné plochy, vodné toky
 - nezastaviteľné časti pozemkov

- LEGENDA:**
- hranice**
- hranica okresu
 - hranica obce
 - hranica katastrálneho územia
 - hranica zastavaného územia
 - hranica zastavaného územia - návrh
 - hranica zastavaného územia - výhľad
 - hranica urbanistického bloku
 - ZaD - OZNAČENIE PLOCHY NAVRHOVANEJ ZMENY - návrh
- etapizácia**
- návrh
 - výhľad
 - zámer, územná rezerva
- vodovodná sieť**
- prameň
 - vodný zdroj
 - čerpacia stanica
 - vodojem

SCHVALOVACIA DOLOŽKA: ÚP - ZMENY A DOPLNKY č. 1/2017, OBC JASOVÁ OPRÁVNENÁ OSOBA: pečiarka obce
 SCHVALOVACÍ ORGÁN: OBEČNÉ ZASTUPITEĽSTVO JASOVÁ starosta obce
 ČÍSLO UZNESENIA: 18/18/070917 Ladislav Polák podpis
 DÁTUM SCHVÁLENIA: 7.9.2017

OBC JASOVÁ OKRES NOVÉ ZÁMKY, NITRIANSKY KRAJ

ZMENY A DOPLNKY č. 1/2017

**VÝKRES RIEŠENIA
 VEREJNÉHO TECHNICKÉHO VYBAVENIA
 NÁVRH KONCEPCIE RIEŠENIA
 VODNÉHO HOSPODÁRSTVA A JEHO ZARIADENÍ**

6a

OBSTARÁVATEĽ: Obec Jasová, obecný úrad č. 303, 941 34 Jasová, Ladislav Polák (starosta obce), 0918 245 256, starosta.jasova@panelnet.sk
 ZHOTOVITEĽ: Ing. arch. Janka Privalincová, Azalková 11, 949 01 Nitra, 0905 116 554, jprivalincova@gmail.com

